

Bitte informieren Sie mich über:

- Deutsche Epilepsievereinigung
- Diagnostik/Behandlung/Erste Hilfe
- Leben und Arbeit mit Epilepsie
- Epilepsie bei Kindern und Jugendlichen

Ich möchte Sie unterstützen.

Bitte senden Sie mir:

- 1 Freixemplar einfälle
- Informationen zu Spenden
- Beitrittserklärung

Bitte
ausreichend
frankieren

Name:

Vorname:

Straße, Hausnummer:

Deutsche Epilepsievereinigung e.V.
Zillestraße 102
10585 Berlin

PLZ:

Ort:

Tel.:

E-Mail:

Datum:

Mitgliedschaft und Förderung

Als gemeinnütziger Selbsthilfverband werden wir von den Krankenkassen, vom Bundesministerium für Gesundheit und von der Deutschen Rentenversicherung unterstützt. Dennoch: Je mehr Mitglieder wir haben, desto besser können wir unsere gemeinsamen Interessen vertreten! Je mehr Einnahmen wir durch Mitgliedsbeiträge und Spenden erzielen, desto größere Handlungsspielräume haben wir. Deshalb:

- Werden Sie Mitglied bei uns oder unterstützen Sie uns durch eine Fördermitgliedschaft.
- Helfen Sie uns mit einer Spende (steuerlich absetzbar).
- Informieren Sie sich darüber, wie Sie unsere Arbeit darüber hinaus unterstützen können, indem Sie Kontakt zu uns aufnehmen.



Kontaktaufnahme

Neugierig geworden? Wenn Sie Kontakt zu uns aufnehmen möchten, gibt es dazu verschiedene Möglichkeiten:

- Rufen Sie bei unserer Bundesgeschäftsstelle in Berlin an oder schicken Sie uns eine Mail. Zusätzlich bieten wir dort ein Beratungstelefon an, das unter der Nummer 030 – 3470 3590 Dienstag und Donnerstag von 12 bis 17 Uhr erreichbar ist.
- Schauen Sie auf unsere Webseite, um sich einen genauen Überblick über unsere vielfältigen Aktivitäten zu verschaffen.
- Schicken Sie die beigefügte Antwortkarte an uns zurück und fordern Sie kostenlose Informationen an.
- Folgen Sie uns bei Twitter oder treten Sie unseren Facebook-Gruppen bei.



Bundesgeschäftsstelle

Zillestraße 102
10585 Berlin
Fon 030 / 342 44 14
Fax 030 / 342 44 66

info@epilepsie-vereinigung.de
www.epilepsie-vereinigung.de
Besuchen Sie uns auch unter Facebook:



Spendenkonto

IBAN DE24 100 700 240 6430029 01
BIC (SWIFT) DEUT DE DBBER
Deutsche Bank Berlin
Konto: 643 00 29 01; BLZ: 100 700 24

Gefördert von

BARMER GEK

Stand: Oktober 2016; Fotos: Dynamis e.V./R. Elbracht/J.G. Juvan/N. van Kampen/A. Rupprecht

MITTEN IM LEBEN



Die Deutsche Epilepsievereinigung stellt sich vor



Gemeinsam sind wir stark

Wir – die Deutsche Epilepsievereinigung e.V. (DE) – sind der Bundesverband der Epilepsie-Selbsthilfe, in dem sich Menschen mit Epilepsie und ihre Angehörigen organisiert haben. Als Selbsthilfverband setzen wir uns gemeinsam mit unseren Selbsthilfgruppen, Landesverbänden und Landesbeauftragten für unsere Interessen in Politik, Gesellschaft und (Sozial-)Medizin ein.



Unsere Ziele

Wir möchten erreichen,

- dass alle Menschen mit Epilepsie optimal behandelt werden. Dazu gehört auch die Hilfe und Unterstützung bei epilepsiebedingten schulischen, beruflichen, sozialen und psychischen Problemen.
- dass alle Menschen mit Epilepsie ein selbstbestimmtes, von ihrer Erkrankung möglichst unbeeinträchtigtes Leben führen können.
- dass alle Menschen mit Epilepsie offen über ihre Erkrankung sprechen können, ohne deshalb benachteiligt zu werden.

Unsere Angebote

Unsere Ziele können wir nur erreichen, wenn sowohl die Öffentlichkeit als auch wir selbst gut über (unsere) Epilepsie informiert sind. Deshalb

- geben wir viermal jährlich unsere Mitgliederzeitschrift *einfälle* heraus, die sowohl fachliche Beiträge als auch Erfahrungsberichte und weitere Informationen enthält.
- haben wir gemeinsam mit Experten Informationsfaltblätter und Broschüren zu vielen unterschiedlichen Themen erarbeitet.
- geben wir Kinder- und Jugendbücher heraus, damit auch Heranwachsende sich gut über ihre Erkrankung informieren können.

- klären wir bundesweit am 05. Oktober – dem *Tag der Epilepsie* – mit vielen Veranstaltungen, Infoständen und Aktionen über Epilepsie auf.

Unsere Broschüren und Faltblätter sind kostenlos erhältlich und stehen auf unserer Webseite zur Verfügung. Dort finden Sie zudem viele weitere interessante Informationen (Termine, Kontaktadressen, Stellungnahmen etc.).



Als Selbsthilfverband ist es uns sehr wichtig, Menschen mit Epilepsie und ihre Angehörigen miteinander ins Gespräch zu bringen. Das machen wir und unsere Landesverbände unter anderem

- auf unserer jährlich stattfindenden Arbeitstagung, die jedes Jahr einen anderen Schwerpunkt hat.
- mit unseren Seminaren für Menschen mit Epilepsie, die zu vielen Themen – in der Regel als Wochenendseminare – angeboten werden.
- mit unseren Seminaren für Eltern von Kindern mit Epilepsie, auf denen die Kinder betreut werden, während sich die Eltern gemeinsam austauschen, informieren und entspannen können.
- über soziale Netzwerke wie Facebook oder Twitter.

Politische Interessenvertretung

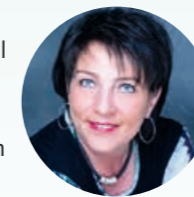
Wir wollen, dass Menschen mit Epilepsie an allen sie betreffenden Entscheidungen im Gesundheitswesen beteiligt werden. Deshalb

- arbeiten wir eng mit Fachverbänden (z.B. der *Deutschen Gesellschaft für Epileptologie*) zusammen.
- setzen wir uns gemeinsam mit der *Bundesarbeitsgemeinschaft Selbsthilfe* und anderen Selbsthilfverbänden für die Interessen der Menschen mit Epilepsie und ihrer Angehörigen ein.
- sind wir als Patientenvertreter in wichtigen Gremien – z.B. dem *Gemeinsamen Bundesausschuss* – vertreten.



Warum ich Mitglied der DE bin

Andrea Schipper: Ich bin DE-Mitglied, weil mir die Selbsthilfe in der Krankheitsbewältigung sehr geholfen hat. Mit der Erkrankung will ich zusammen mit anderen Betroffenen nach vorne schauen.



Dr. med. Thomas Mayer

(1. Geschäftsführer der Deutschen Gesellschaft für Epileptologie): Die DE ist für uns der Ansprechpartner in allen Dingen der Selbsthilfe, die besonders in der Epileptologie so unverzichtbar ist.

Bernd Roos: Für mich war klar, dass ich beitrete. Ich bin seit den 40er Jahren Mitglied und habe jahrelang eine Selbsthilfgruppe geleitet. Es ist gut, was die DE für Neu-Erkrankte und Selbsthilfgruppen alles tut.



Wollen Sie mehr wissen?
Wir sind für Sie da!

Bitte schicken Sie uns diese Karte per Post oder Fax zurück oder rufen Sie uns einfach an.
Fax: + 49 (0) 30 342 4466
Fon: + 49 (0) 30 342 4414

**Selbstbewusst
leben, bewusst
handeln**

Deutsche
Epilepsievereinigung